



**Termine  
Mai – August  
2026**

# **Epilepsieberatung**

**Augsburg – Nordschwaben**



**Der bunte Kreis**



Die Epilepsieberatung ist ein Angebot  
des Bunten Kreises Augsburg

# Herzlich Willkommen zu den Veranstaltungen der Epilepsieberatung Mai – August 2026

## Jahreszeiten-Café

Geselliges Beisammen-Sein für ALLE. Zum Reden, Kennenlernen, Austauschen, Lachen, um eine gute Zeit in netter Gesellschaft zu verbringen!



**Termin:**

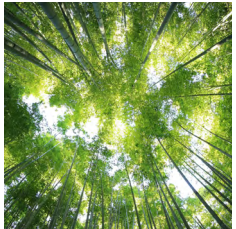
**Samstag, 27.06.2026, 10:00 bis 12:00 Uhr**

Anmeldungen bitte bis zum 22.06.2026. Danke

**Ort:** Café am Milchberg - CABRESSO

## Waldbaden

Wir möchten Sie herzlich zu unserer Wohlfühlzeit im Wald einladen!



**Termin: Freitag, 04.07.2026**

**10:00 bis 13:00 Uhr**

**Ort / Treffpunkt:** Waldpavillon

in der Ilsungstraße, Parkplatz Sportanlage Süd

**Kosten:** 10,00 € Eigenanteil (Bitte in bar am Seminartag bezahlen); Jugendliche ohne Einkommen 5,00 €

**Teilnehmerzahl:** mind. 6, max. 12 Teilnehmer

**Mitzubringen ist:** dem Wetter angepasste Kleidung, eine Wasserflasche (zum Abfüllen des erfrischenden Siebentischwald-Wasser in bester Qualität!), Tuch oder Duschtuch zum Draufsetzen/legen, bei Regenwetter wasserdichte Sitzunterlage (ein Müllsack tut's auch) und eine einfache Brotzeit (Butterbrot und Apfel),  
Anmeldung bis zum 29.06.2026

# Sommerausflug nach Ulm

Besuch Naturmuseum Ulm und gemeinsames Zusammensein im Fischerviertel „Zur Lochmühle“

Wir fahren mit der Bahn.

**Termin:**

**Samstag, 18.07.26**



**Treffpunkt:**

Um 9:15 Uhr am Hauptbahnhof Augsburg.

Die Abfahrt ist dann um 9:24 Uhr.

Fahrtkosten und Verpflegung sind selbst zu tragen

Anmeldung bis zum 10.07.2026

# Famoses

**02. bis 04.10.2026**

Schulungsprogramm für Eltern und an Epilepsie erkrankte Kinder im Grundschulalter



**Termine:**

**Freitag 02.10.2026 15:00 bis 18:00 Uhr**

**Samstag 03.10.2026 10:00 bis 17:00 Uhr**

**Sonntag 04.10.2026 10:00 bis 15:00 Uhr**

**Ort:** Bunter Kreis Nachsorgezentrum

Stenglinstr. 2, 86156 Augsburg

Anmeldung bis 23.09.2026

Zeitnahe Anmeldung empfohlen.

Begrenzte Teilnehmerzahl.

Information: Epilepsieberatung Schwaben-Allgäu

Tel: 0831 51239 181

Kennst du schon den Famoses Flyer?

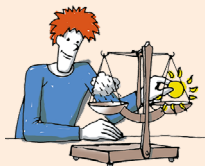
Hier als Download



# Moses in Kempten

13. bis 15.11.2026

Schulungsprogramm für  
Menschen mit Epilepsie ab  
16 Jahre und Angehörige



## Termine:

**Freitag** 13.11.2026 17:00 bis 20:00 Uhr

**Samstag** 14.11.2026 09:00 bis 16:00 Uhr

**Sonntag** 15.11.2026 09:00 bis 15:00 Uhr

**Ort:** Margaretha- und Josephinen-Stift gGmbH  
Adenauerring 39, 87439 Kempten

## Information und Anmeldung:

Epilepsieberatung Schwaben-Allgäu

Telefon: 0831 51239 181

E-Mail: epilepsieberatung@kb-allgaeu.de

Zeitnahe Anmeldung empfohlen.

**Beachten Sie auch die Veranstaltungen  
und Online-Vorträge unter**

[www.epilepsieberatung-bayern.de](http://www.epilepsieberatung-bayern.de)

**Veranstaltungen der Selbsthilfe Epilepsie**

[www.epilepsiebayern.de](http://www.epilepsiebayern.de)

[www.epilepsie-vereinigung.de](http://www.epilepsie-vereinigung.de)

**Bitte um rechtzeitige Anmeldung für alle  
Veranstaltungen zur besseren Planbarkeit:**

**Telefon: 0821 400-4848 oder -4945**

**E-Mail: epilepsieberatung@bunter-kreis.de**

**Nähere Infos zur Beratung:**



## Kontakt

### **Epilepsieberatung Augsburg – Nordschwaben**

Bunter Kreis Nachsorge gGmbH

Stenglinstraße 2, 86156 Augsburg

Telefon: 0821 400-4945 und -4919

E-Mail: [epilepsieberatung@bunter-kreis.de](mailto:epilepsieberatung@bunter-kreis.de)

[www.bunter-kreis.de](http://www.bunter-kreis.de)

### **Bürozeiten**

**Montag bis Donnerstag: 9 bis 15 Uhr**

**Freitag: 9 bis 12 Uhr**

Persönliche Termine gerne nach telefonischer Vereinbarung, auch außerhalb der Kernzeiten.

Die Beratungsstelle ist von der Deutschen Gesellschaft für Epileptologie DGfE zertifiziert.



Wir kooperieren eng mit den ebenso zertifizierten Epilepsie-Ambulanzen

- UKA für Kinder und Erwachsene
- KJF-Klinik Josefinum für Kinder

Nutzen Sie auch den Kontakt  
und das Angebot der  
**Selbsthilfegruppen Epilepsie Augsburg**  
[kontakt@shg-epilepsie-augsburg.de](mailto:kontakt@shg-epilepsie-augsburg.de)

## So finden Sie uns

Epilepsieberatung im Gebäude Stiftung Bunter Kreis  
Gebäude 31, Eingang 4

### Mit dem PKW

Abzweigung von der Neusäßler Straße  
in Richtung Notaufnahme

### Mit öffentlichen Verkehrsmitteln

Buslinie 32, 500/501 und Straßenbahnlinie 2

Die Beratungsstelle wird gefördert durch:



Bayerisches Staatsministerium für  
Familie, Arbeit und Soziales

### Sie möchten uns gerne unterstützen:



Per PayPal spenden



Online spenden

[www.bunter-kreis.de/spenden](http://www.bunter-kreis.de/spenden)



Bunter Kreis Augsburg

Stenglinstraße 2, 86156 Augsburg, [www.bunter-kreis.de](http://www.bunter-kreis.de)